



甲賀市くすり学習館 企画展



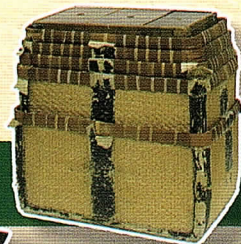
# 山伏の祈りとくすり

◎ 令和元年10月12日(土)～令和2年3月29日(日)

西洋医薬が導入される以前、庶民はどのようにして「病」に対処していたのでしょうか。中世から近世にかけて、甲賀では修験道が栄え、山伏の里として知られるようになります。山伏たちは山野に自生する薬草の知識を身につけ、悩める庶民に対して「くすり」を与えていました。

山伏たちが作り、配布された「くすり」は大変ありがたく思われたことでしょう。甲賀の配置売薬のルーツには、山伏たちの活動がありました。

山伏と「くすり」との関わりを歴史資料を通して紹介します。



## 関連行事

### 講演会「甲賀の山伏と薬業」

◎11月23日(土・祝)14時～15時

講師： 眞岡孝至氏  
(一般財団法人生産開発科学研究所)

場所： くすり学習館会議室

定員： 先着50人

参加費： 無料

### 展示解説会

◎令和2年2月8日(土)14時～

担当： 当館館長

場所： くすり学習館企画展示室

参加料： 無料

# 萬金丹



## 甲賀市くすり学習館

〒520-3431 滋賀県甲賀市甲賀町 898-1  
Tel.0748-88-8110 FAX0748-70-3694  
URL<http://www.kusuri-gakushukan.com>

◎休館日：毎週月曜日(祝日の場合は翌日)

年未年始(12月29日から1月3日)

◎開館時間：9:30～17:00 ◎入館料：無料

◎主催：甲賀市

◎共催：一般社団法人滋賀県薬業協会

◎交通アクセス

新名神高速道路甲南ICもしくは甲賀土山ICから  
車で約15分

名阪国道上柘植ICから車で約15分

JR草津線甲賀駅・油日駅より徒歩約25分